

Parts:

1. Pressure regulator
2. Air inlet
3. Pressure switch
(sticker indicates switch settings)
4. Air tank power outlet
5. Air tank power cord
6. Drain valve / safety valve
7. Pressure gauge
8. Air tank air outlet

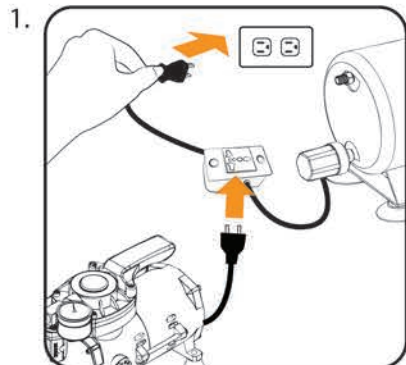
Parts required but not included:

1. Air hose x 2
2. Sparmax air compressor
3. Dual-action airbrush

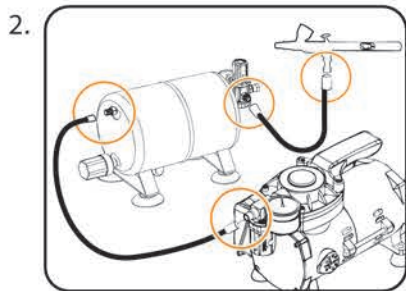
Warnings

1. Prior to first use, carefully unpack the unit and check for transportation damage. In case of damage, do not use.
2. Check the voltage on the technical data label for the compressor and make sure it matches with mains.
3. Work in well-ventilated, clean area and away from wet surfaces
4. Inspect the tank for unsafe conditions such as rust and cracks. Never weld or drill holes in tank.
5. Do not attempt to disassemble or modify unit. Contact your supplier for all service issues.

Set Up



Plug compressor's power cord into the air tank power outlet. Plug the air tank power cord into mains.



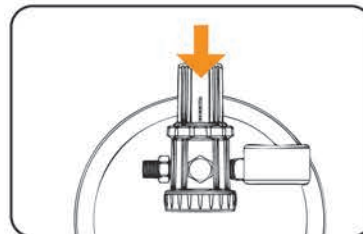
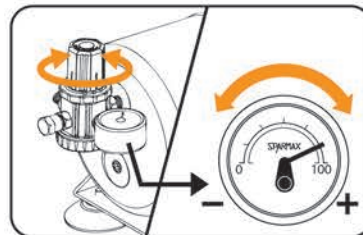
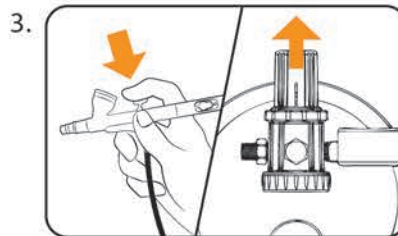
With an air hose, connect compressor's air outlet to air tank's air inlet. Use a second hose to connect air tank's air outlet to airbrush.

IMPORTANT - prior to operation:

- Make sure the air tank's drain valve is closed.
- If compressor has a bleed valve, make sure the compressor's bleed valve is closed.
- If compressor has its own pressure regulator, set it to provide maximum pressure.

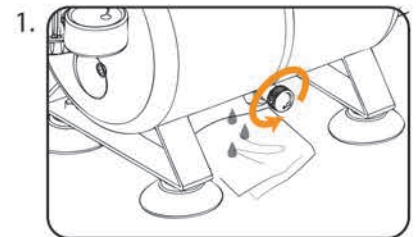
Operation

1. Turn on compressor.
2. The compressor will automatically stop when the air-tank is full and will automatically start when the air tank requires more air.



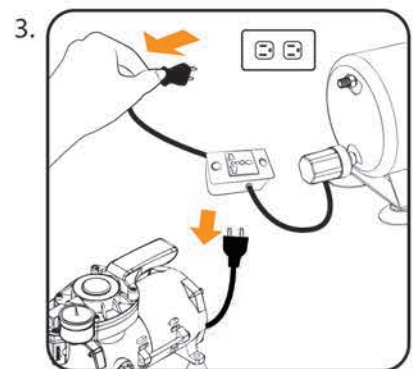
Use the air tank's pressure regulator to adjust pressure: Pull up on the regulator knob. With the airbrush trigger depressed, turn clockwise to increase pressure, counter-clockwise to decrease pressure. Gauge indicates current pressure. To lock regulator at the desired pressure, push down on knob.

After use



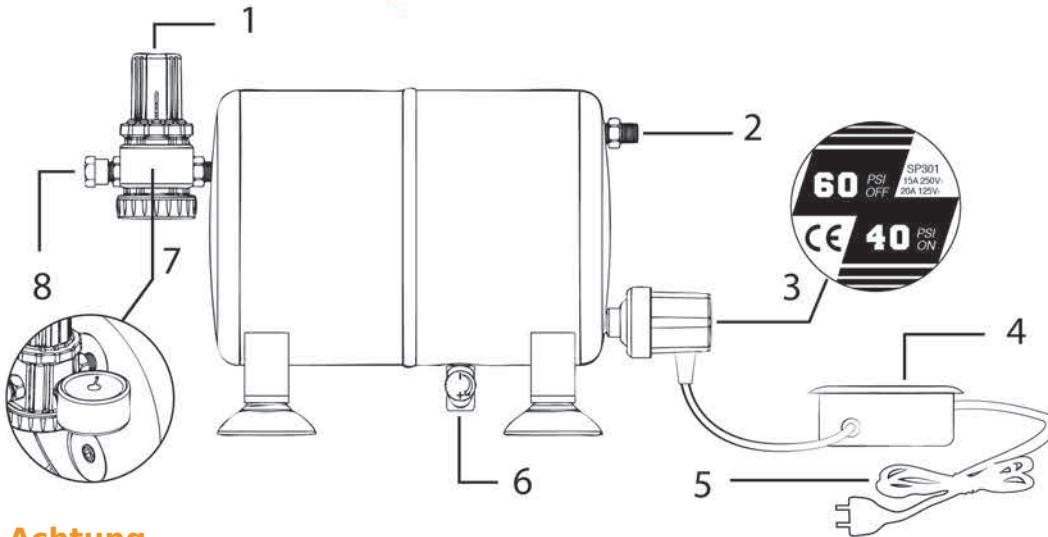
Drain the air tank by opening the drain valve located at the bottom of the tank. Hold a napkin or container under the drain valve to receive any accumulated water.

2. Release any excess pressure by pressing the airbrush trigger.



Unplug compressor from air tank system. Unplug the air tank power cord.

* Illustrations use 2.5L air tank system for reference. Instructions are generally applicable to all Sparmax air tank systems.



Teile:

1. Druckminderer
2. Lufteinlass
3. Druckschalter (der Aufkleber zeigt den Ein- / Ausschaltdruck)
4. Lufttank Steckdose
5. Ablass- / Sicherheitsventil
7. Manometer
8. Lufttank Luftauslass

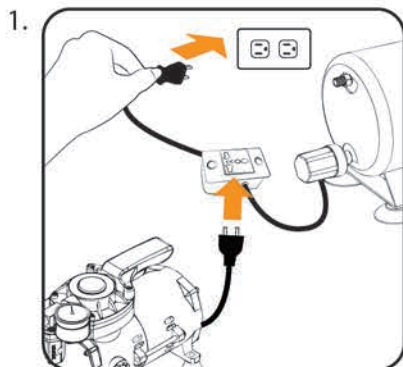
Erforderliche Teile, die nicht im Lieferumfang enthalten sind:

1. Luftschlauch 2 x
2. Sparmax Kompressor
3. Airbrush-Apparat

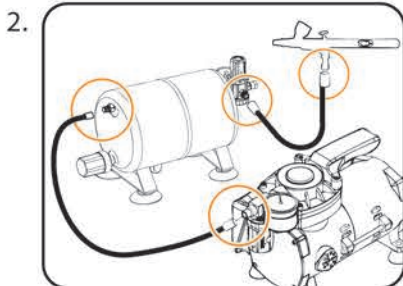
Achtung

1. Packen Sie den Lufttank vor der ersten Benutzung vorsichtig aus, und kontrollieren Sie ihn auf eventuelle Transportschäden. Benutzen Sie ihn im Falle eines Schadens nicht.
2. Beachten Sie die Stromspannung auf dem Technischen Datenblatt Ihres Kompressors und stellen Sie sicher, dass diese zur örtlichen Spannung des Stromnetzes passt.
3. Arbeiten Sie ausschließlich in gut belüfteter und staubfreier Umgebung, auf nicht feuchten Oberflächen.
4. Begutachten Sie regelmäßig den Tank auf Zustände, die ihn unbrauchbar machen würden, wie z.B. Rost, oder Risse hin. Schweißen Sie den Tank nicht. Bohren Sie keine Löcher hinein.
5. Versuchen Sie nicht den Lufttank zu zerlegen, oder zu verändern. Wenden Sie sich für Servicefragen bitte an einen Fachhändler.

Zu Beginn



1. Stecken Sie den Netzstecker des Kompressors in die Steckdose des Lufttanks. Verbinden Sie den Netzstecker des Lufttanks mit dem Stromnetz.



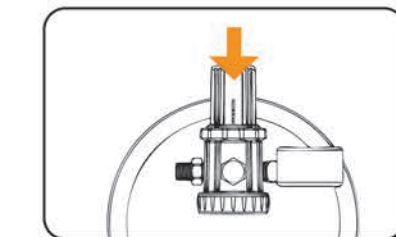
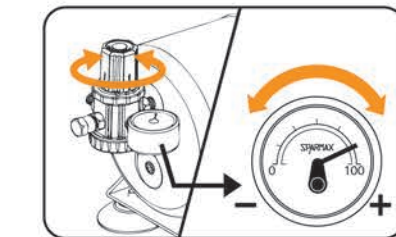
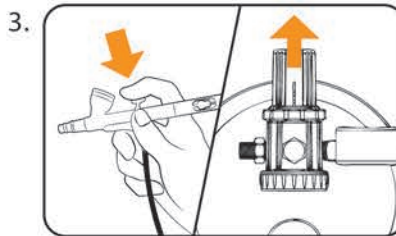
2. Verbinden Sie den Luftauslass des Kompressors mittels eines Luftschlauchs mit dem Lufteinlass des Lufttanks. Verbinden Sie mit einem weiteren Luftschlauch den Luftauslass des Lufttanks mit der Airbrush.

WICHTIG - vor der Anwendung

Vergewissern Sie sich, dass die Ablassschraube des Lufttanks geschlossen ist. Falls der Lufttank ein Entlüftungsventil haben sollte, vergewissern Sie sich, dass dieses geschlossen ist. Falls der Kompressor über einen Druckminderer verfügt, regeln Sie ihn auf maximalen Druck.

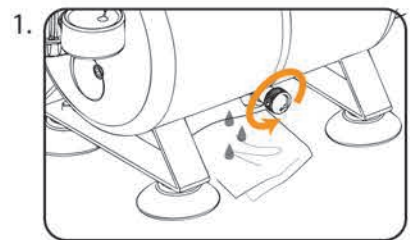
Anwendung

1. Schalten Sie den Kompressor ein.
2. Der Kompressor schaltet sich automatisch aus, wenn der Lufttank den benötigten Luftdruck aufgebaut hat, und schaltet sich wieder ein, sobald der Lufttank erneuten Druck aufbauen muss.



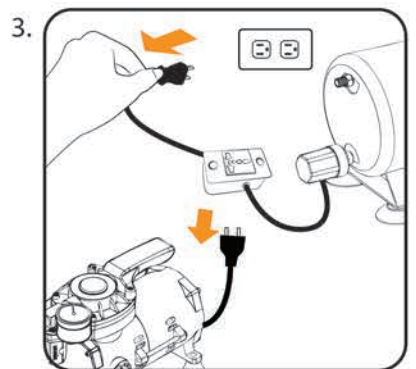
Benutzen Sie den Druckminderer des Lufttanks um den Druck zu regulieren: ziehen Sie den Drehregler des Druckminderers nach oben. Drehen Sie, bei gedrücktem Airbrush-Hebel, den Drehregler im Uhrzeigersinn um den Druck zu erhöhen, bzw. gegen den Uhrzeigersinn um den Druck zu mindern. Das Manometer zeigt hierbei den aktuellen Druck an. Um den Drehregler auf den gewünschten Druck einzustellen, drücken Sie ihn nach unten.

Nach der Anwendung



1. Lassen Sie das entstandene Kondenswasser ab, indem Sie das Ablassventil am Boden des Tanks öffnen. Legen Sie ein Gefäß oder saugendes Tuch unter das Ventil um das gesammelte Wasser gut aufnehmen zu können.

2. Lassen Sie überschüssigen Druck über die Airbrush entweichen.



3. Trennen Sie den Netzstecker des Kompressors vom Lufttank. Trennen Sie den Lufttank vom Stromnetz.

*Die Illustration zeigt den 2,5 L Lufttank. Die Anwendungshinweise lassen sich auf alle Sparmax Lufttanks übertragen.